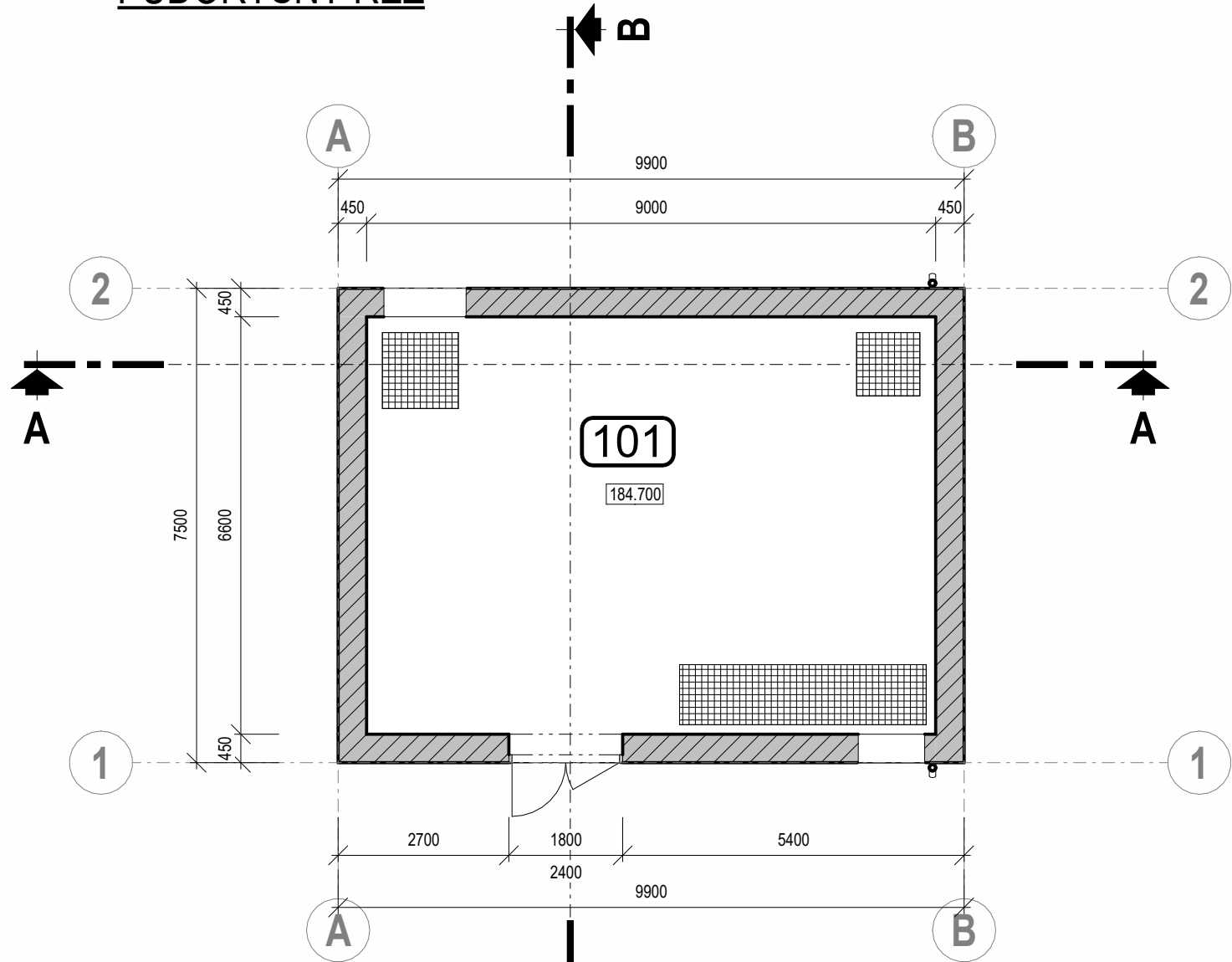
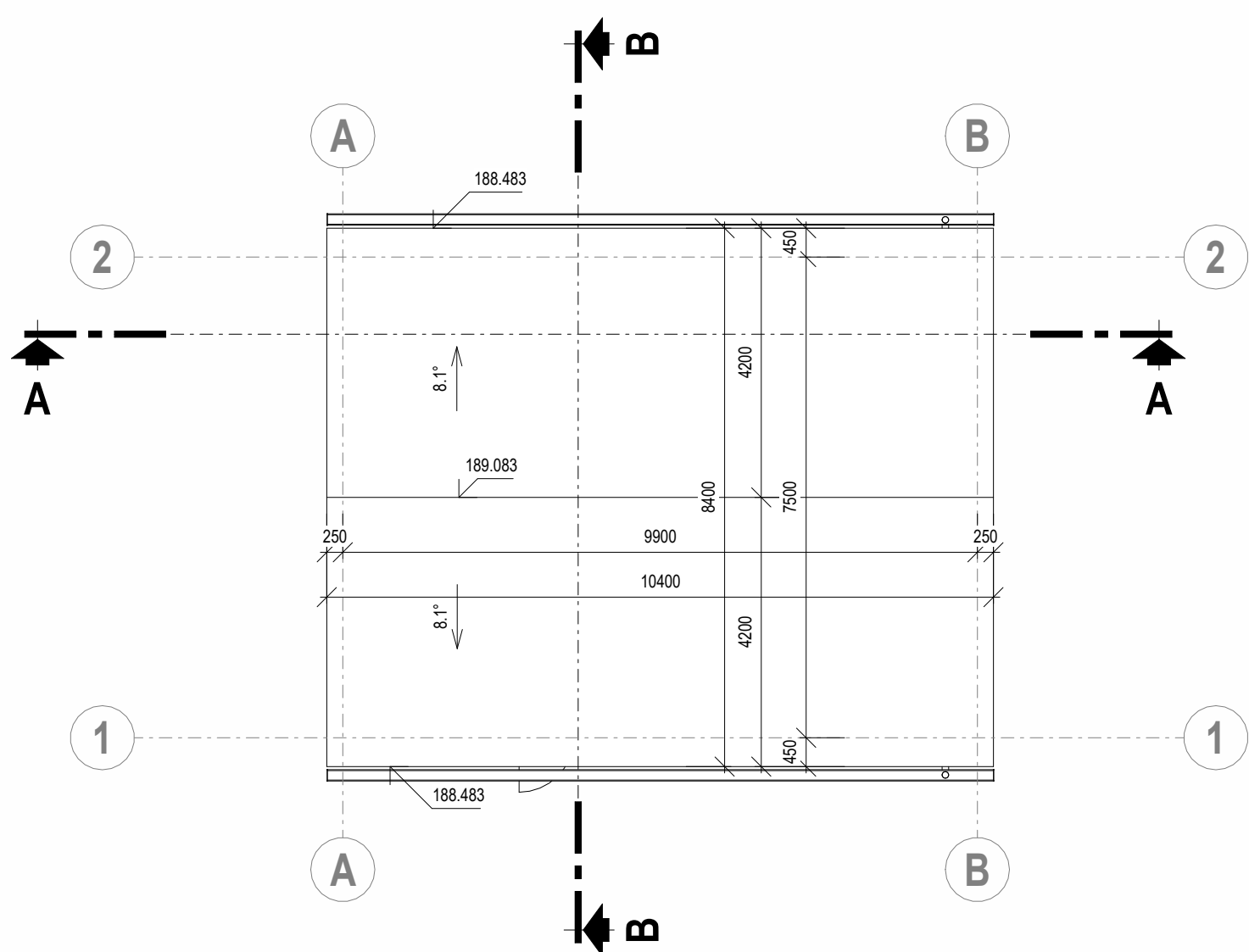


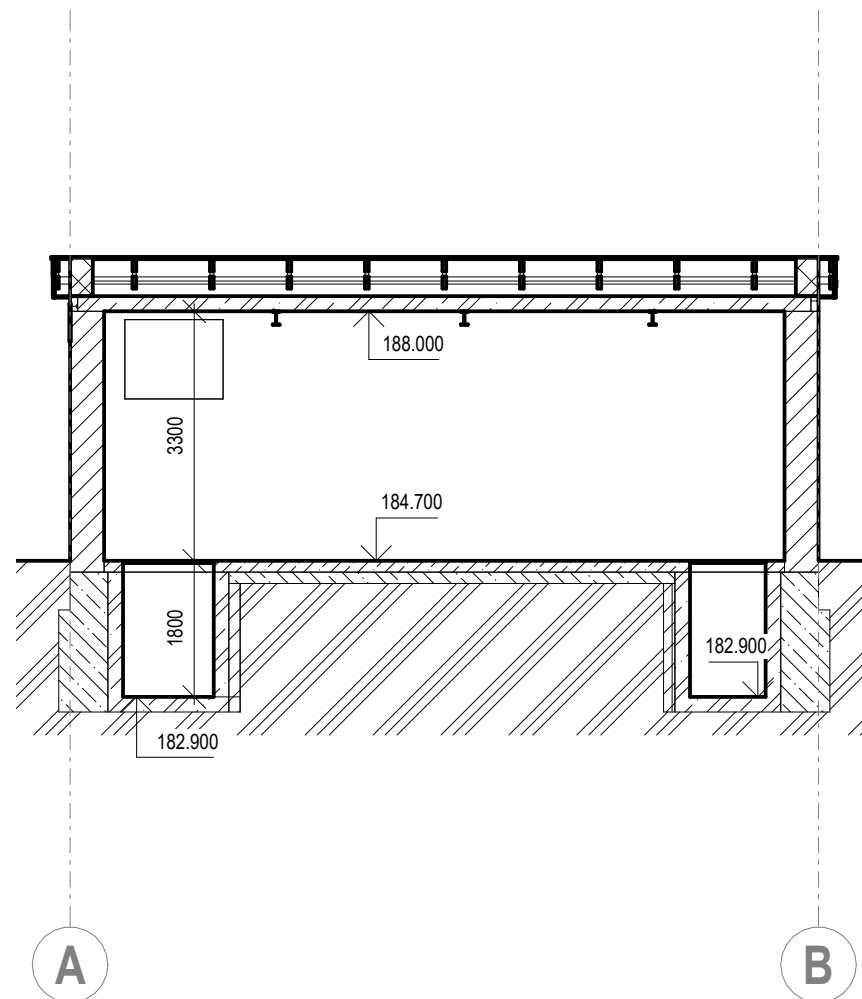
PŮDORYSNÝ ŘEZ



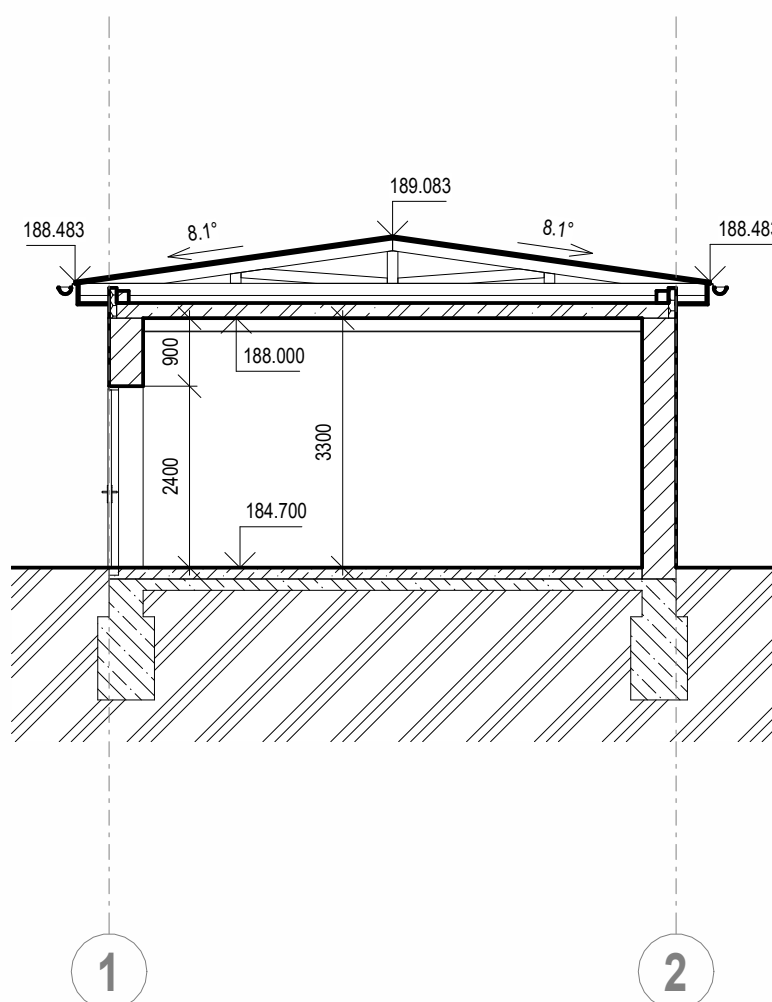
PŮDORYSNÝ POHLED



ŘEZ A-A



ŘEZ B-B



LEGENDA BAREVNÉHO ZNAČENÍ KONSTRUKCÍ

- STÁVAJÍCÍ ZACHOVANÉ KONSTRUKCE
— STÁVAJÍCÍ BOURANÉ KONSTRUKCE
— NOVÉ KONSTRUKCE

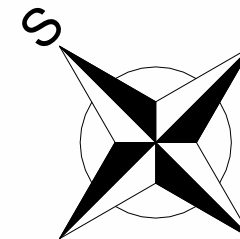
LEGENDA MÍSTNOSTÍ

OZNAČ.	ÚČEL	PLOCHA (m²)	ÚPRAVY POVRCHŮ		
			PODLAHA	STĚNY	STROP
101	DMYCHÁRNA	59.40 m²	HLAZENÁ BETONOVÁ MAZANINA	ŠTUKOVÁ OMÍTKA, VÝMALBA	ŽELEZOBETON, VÝMALBA

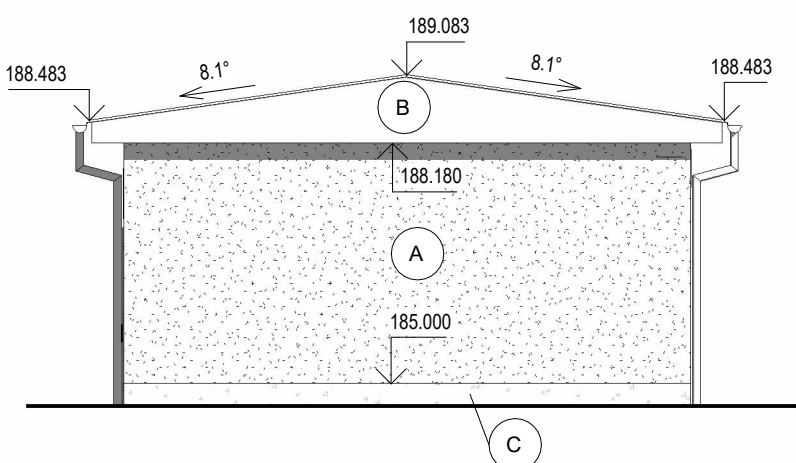
LEGENDA POVRCHŮ

Konečná podoba barevného řešení všech fasádních prvků bude odsouhlasena a případně upravena dle přání investora na základě předložených vzorků konkrétních povrchových úprav.

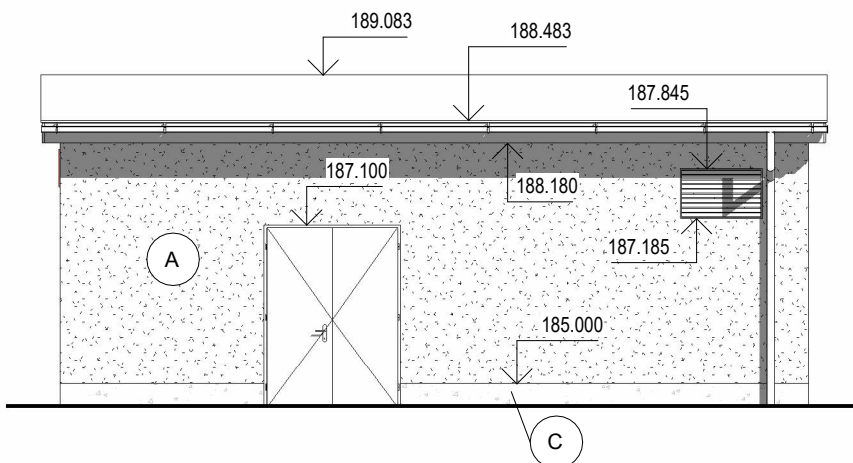
OZNAČ.	POPIS
A	VÁPENOCEMENTOVÁ ŠTUKOVÁ OMÍTKA, MALBA SILIKÁTOVÁ BILÁ
B	VÁPENOCEMENTOVÁ ŠTUKOVÁ OMÍTKA, MALBA SILIKÁTOVÁ BILÁ
C	KERAMICKÝ OBKLAD SOKLU ZE SLINUTÝCH DLÁŽDIC



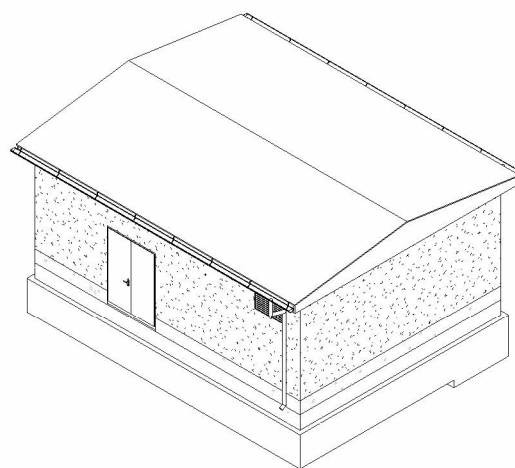
JIHOVÝCHODNÍ POHLED



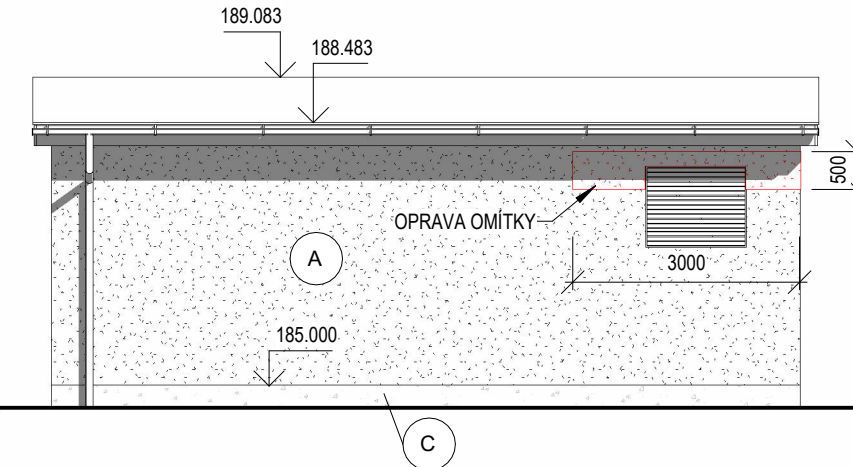
JIHOZÁPADNÍ POHLED



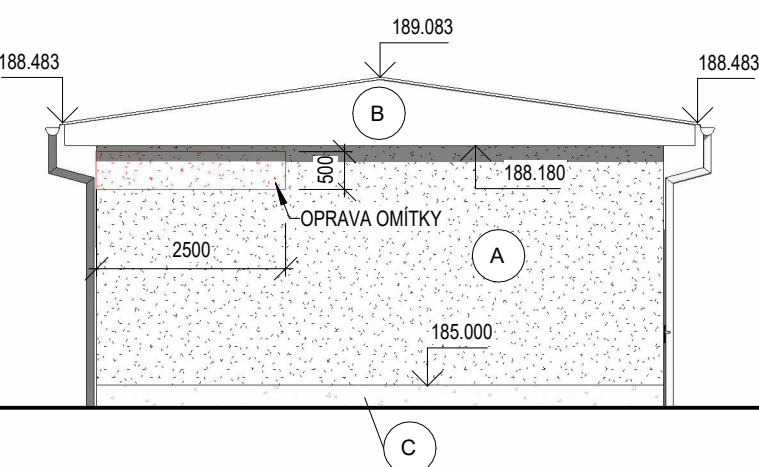
3D POHLED



SEVEROVÝCHODNÍ POHLED



SEVEROZÁPADNÍ POHLED



Číslo revize	Popis revize	Datum revize
--------------	--------------	--------------

AQUA PROCON s.r.o. Projektová a inženýrská společnost Palackého tř. 12, 612 00 Brno tel.: +420 541 426 011 E-mail: info@aquaprocon.cz www.aquaprocon.cz	
Vedoucí projektu	Ing. Jaroslav Jarolím
Vedoucí dílčího projektu	
Zodpovědný projektant	Ing. Jaroslav Jarolím
Vypracoval	Ing. Ladislav Kopecký
Kontroloval	Ing. Jan Polášek

Investor	Vodovody a kanalizace Břeclav a.s.
Objednatel	Vodovody a kanalizace Břeclav a.s.

Formát	6 x A4	Měřítko	1:50	Stupeň	ZD	Datum	10/2024	Zakázkové číslo	1647524-18
--------	--------	---------	------	--------	----	-------	---------	-----------------	------------

Projekt				
<div>HUSTOPEČE - INTENZIFIKACE A ZVÝŠENÍ KAPACITY ČOV</div> <div>D - Výkresová dokumentace D.1 - Dokumentace stavebního nebo inženýrského objektu D.1.116 - SO 116 ÚPRAVY STÁVAJÍCÍCH OBJEKTŮ D.1.116.9 - STÁVAJÍCÍ DMYCHÁRNA</div>				
Příloha		Číslo přílohy		Souprava
PŮDORYSY, ŘEZY A POHLEDY		D.1.116.9.1		Revize